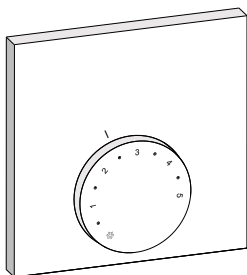
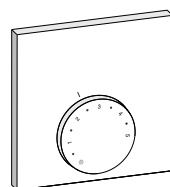


**R 40203**  
**R 20203**

R 40203-10 - 24 V  
R 40203-40 - 24 V, HK  
R 20203-10 - 230 V  
R 20203-40 - 230 V, HK



1x



2x



**CES** R x0203 slouží k regulaci prostorové teploty nastavením požadované teploty pro vybuzení servopohonů při provozu jako topení nebo topení/chlazení (HK). Jakékoliv jiné použití není považováno za použití k určenému účelu a výrobce v takovém případě neručí za škody. Provoz regulátorů 24 V je přípustný pouze s bezpečnostním transformátorem podle EN 61558-2-6.



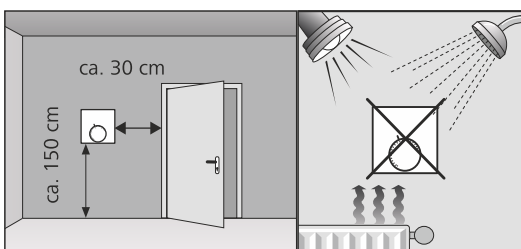
- Elektrická instalace musí být provedena podle aktuálních národních předpisů a ustanovení místního EVU autorizovaným odborníkem ve stavu bez napětí.
- Zařízení smí otevírat pouze autorizovaný odborník v beznapětovém stavu.
- Zařízení používejte pouze v technicky bezvadném stavu.
- Zajistěte, aby si s výrobkem nehrály žádné děti. V případě potřeby na děti dohlížejte.

**RON**

R x0203 servește pentru a controla temperatura camerei prin ajustarea temperaturii țintă dorită pentru controlul actuatorelor în modul de încălzire sau de încălzire/răcire (HK). Producătorul nu este responsabil pentru orice altă utilizare considerată a fi necorespunzătoare. O operațiune cu regulatorul de 24V este permisă numai cu un transformator de siguranță conform EN 61558-2-6.



- Instalația electrică trebuie să fie efectuată în stare de stres-free în conformitate cu reglementările naționale în vigoare și cerințele societății locale de alimentare cu energie, de către un specialist autorizat.
- Deschiderea dispozitivului este permisă numai unui expert autorizat, și doar când dispozitivul se află în stare de stres-free.
- Dispozitivul se va folosi numai când se află în perfectă stare de funcționare.
- Asigurați-vă că niciun copil nu se joacă cu acest produs. Dacă este cazul, copiii trebuie să fie supravegheați.

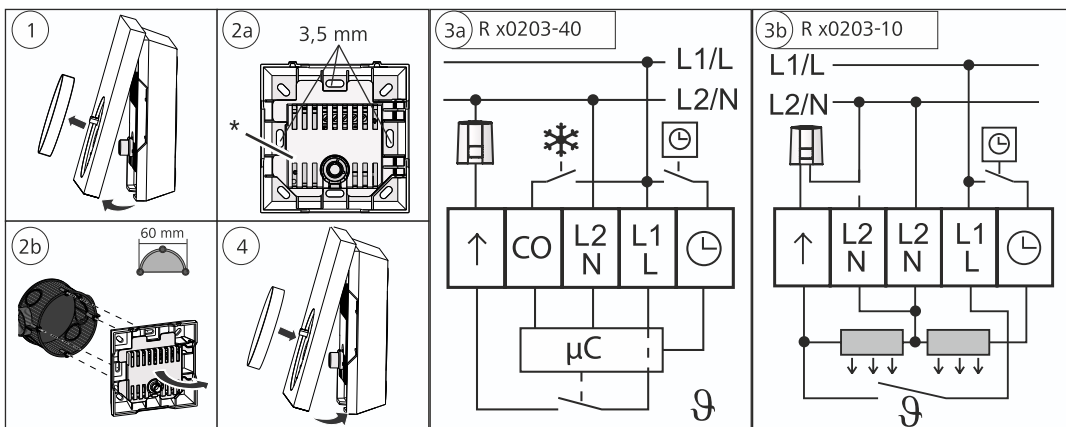


**CES** **Montážní pozice**

Externí zdroje tepla ovlivňují funkci regulátoru.

**RON** **Poziția de asamblare**

Surse externe de căldură pot influența funcția regulatorului.



\* **CES** Ochranný kryt

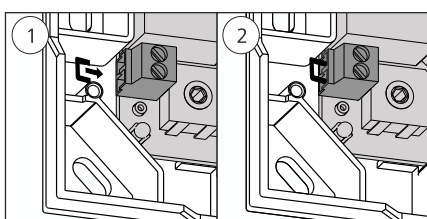
**RON** Capac de protecție

**CES** **Montáž**

Regulátor namontujte přímo na stěnu nebo do krabice pod omítku. Elektrické připojení provedte tak, jak je zobrazeno v 3a nebo 3b.

**RON** **Asamblare**

Regulatorul se montează direct pe perete sau pe un soclu aflat sub tenciuială. Creați conexiunea electrică după cum se arată în figura 3a sau 3b.



**CES** **Pouze R 40203-40 a R 20203-40**

Regulátor lze použít v systémech topení a chlazení. Pro zablokování funkce chlazení, ve stavu bez napětí kontakty dole vlevo navzájem spojte.


**RON** **Numai R 40203-40 și R 20203-40**

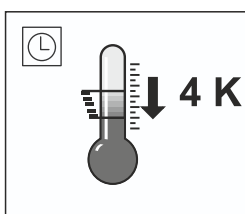
Regulatorul poate fi utilizat în sistemele de încălzire și răcire. Pentru a bloca funcția de răcire, închideți alimentarea cu energie electrică, și interconectați prin atingere contactele din partea de jos stânga.

**CES** **Snížená teplota**

Sníženou teplotu 4 K lze aktivovat prostřednictvím L/L1 na , na příklad externími spínacími hodinami.

**RON** **Temperatura de reducție**

Temperatura de reducție de 4 K poate fi activată prin L/L1 la , de exemplu, de către un comutator extern.

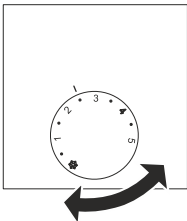


**CES Demontáž**

1. Vypněte napájení proudem.
2. Odpojte kabely.
3. Demontujte a případně řádně zlikvidujte regulátor.

**RON Demontare**

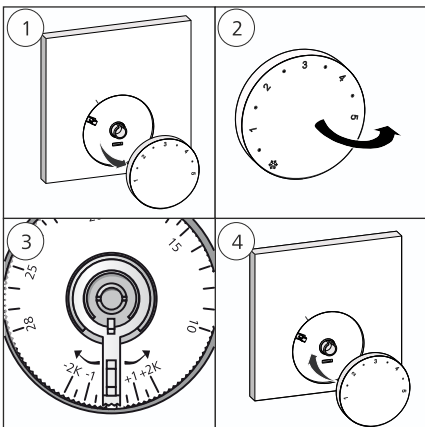
1. Oprîți alimentarea cu energie electrică.
2. Deconectați cablurile.
3. Demontați regulatorul și, dacă este cazul, eliminați corespunzător ca deșeu.

**CES Prvek pro nastavení požadované teploty**

Požadovanou teplotu nastavte otáčením prvku pro nastavení požadované hodnoty.

**RON Temperatura țintă**

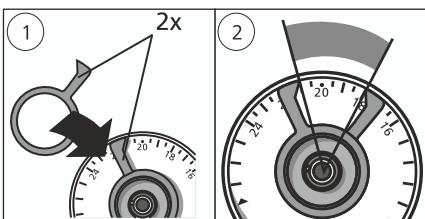
Temperatura țintă se setează prin rotirea generatoru lui valorii de referință

**CES Kalibrace požadované hodnoty**

1. Sejměte prvek pro nastavení požadované hodnoty.
2. Proveďte kalibraci požadované hodnoty. Kompenzace s prostorovou teplotou je možná mezi -2 K ... +2 K.

**RON Calibrarea valorii de referință**

1. Scăderea generatorului valorii de referință.
2. Asigurați calibrarea valorii de referință O comparație cu temperatura camerei este posibilă, între -2 K ... + 2 K.

**CES Volitelné – Vymezení teplotního rozsahu**

Vložte a nastavte omezovače pro min. a max. nastavitelnou teplotu.

**RON Opțional – înguștați intervalul de temperatură**

Folosiți limitatorul de min. și max. pentru a regla temperatura.

**CES Technická data**

Provozní napětí: 24 V ±20 %, 50 Hz  
230 V ±10 %, 50 Hz  
Jištění 24 V / 230 V: T1A/T2AH  
Spinací člen 24 V / 230 V: triak/relé  
Spinací výkon 24 V/230 V: 1 A ohmická zátěž/  
2 A ohmická zátěž  
Jmenovitý proud bez pohonů: 24 V: ≤20 mA / 230 V: ≤2 mA  
Max. přípustná proudová zátěž  
připojených pohonů: 24 V: 1 A / 230 V: 1,8 A  
Rozsah nastavení teploty: 10 °C - 28 °C  
Kalibrace požadované teploty: ±2 K  
Snížená teplota: 4 K:  
Evidence teploty: 10 °C - 40 °C  
Přesnost měření: ±0,5 K  
Teplota prostředí: 0 - 50 °C  
Teplota pro skladování: -25 až +75 °C  
Přípustná okolní vlhkost: 80 % nekondenzující  
Tepl. Brinellový zkoušky: Terminál 100 °C  
Plastový kryt: 75 °C  
EN 60730  
CE shoda podle:  
Třída ochrany 24 V / 230 V: III / II  
Stupeň ochrany: IP 20  
Zatěžovací rázové napětí: 1500 V  
Stupeň znečištění: 2  
Účinnost: typ 1 / typ 1.C  
Hmotnost: 90 g  
Rozměry (V x D x H): 86 x 86 x 29 mm

Funkce protimrazové ochrany: Od +6 °C v módu topení, v módu chlazení není aktivní.

**Pouze regulátor s funkcí topení chlazení:**

Funkce ochrany ventilu: Každých 14 dní na 6 minut po posledním vybuzení.

**RON Date tehnice**

Tensiune de lucru: 24 V ±20 %, 50 Hz  
230 V ±10 %, 50 Hz  
Siguranță 24 V/230 V: T1A/T2AH  
Element comutator 24 V/230V: Triac / Releu  
Capacitate de comutare 24 V / 230 V: 1 A sarcină rezistivă  
2 A sarcină rezistivă  
Curentul nominal fără unități actuale: 24 V: ≤20 mA  
230 V: ≤2 mA  
Consum de curent maxim admis  
actuale conectate: 24 V: 1 A / 230 V: 1,8 A  
Intervalul de reglare a temperaturii: 10 °C - 28 °C  
Calibrarea valorii de referință: ±2 K  
Temperatura de reducere: 4 K  
Intervalul senzorului de temperatură: 0 - 40 °C  
Precizie de măsurare: ±0,5 K  
Temperatura mediului ambiant: 0 - 50 °C  
Interval de temperatură de depozitare: -25 până la +75 °C  
Permis. umiditatea mediului ambiant: 80 % non-condensare  
Temp. Test de presiune cu bile: Terminal: 100 °C  
Carcasă din material  
plastic: 75 °C  
EN 60730  
Conformitate CE:  
Clasa de protecție 24 V/230 V: III / II  
Gradul de protecție: IP 20  
Tensiunea nominală de impuls: 1500 V  
Gradul de poluare: 2  
Mod de operare: Typ 1 / Typ 1.C  
Masa: 90 g  
Dimensiuni (lăț x î x a): 86 x 86 x 29 mm

Funcția de protecție la îngheț: De la +6 °C în modul de încălzire. Inactiv în modul de răcire.

**Numai regulatoare cu funcție de răcire încălzire:**

Funcția de protecție supapă: La fiecare 14 zile, timp de 6 minute după ultima activare.



Regular Production  
Surveillance  
Safety  
Type Approved

www.tuv.com  
ID 1111209516